

# CRAZY & NAIL DESIGN

*Da una sorprendente collezione autunno/inverno di capi per l'alta montagna, lo scialpinismo e il trekking, fioriscono (è il caso di dirlo...) quattro decorazioni straordinarie*

La sfida è aperta. Ogni numero di *Unghie&bellezza* alza l'asticella, individua abiti e accessori di grido e li propone alle migliori collaboratrici per spingere il confine della nail art oltre l'orizzonte e uscire dalla comfort zone. In questo modo, si sperimentano texture e soluzioni inedite, determinando le tendenze di domani. Questa volta, complice il passaggio di stagione, abbiamo scelto un brand specializzato nei capi d'abbigliamento per lo scialpinismo e il trekking, per sportivi e appassionati. Il suo nome è **Crazy** e ce lo presenta la sua creatrice, l'ex fondista Valeria Colturi. **Quando e come nasce il**

#### **brand Crazy?**

Crazy nasce negli anni '80 a Bormio quando, dopo una carriera nazionale nello sci di fondo, inizio a pormi delle domande sull'inadeguatezza di certi capi d'abbigliamento utilizzati in allenamento e in gara. Non vedevo tute performanti. Ho iniziato a confezionare capi disegnati e cuciti da me per rispondere alle mie necessità: leggerezza, protezione, comfort e prestazione. E dunque nel 1989 decido di fondare Crazy che nasce dapprima in un negozio nel cuore di Bormio per poi fare il salto di qualità e diventare una realtà imprenditoriale con la creazione di collezioni stagionali nelle discipline

dello scialpinismo e del trail running, ma offrendo soluzioni anche a chi pratica alpinismo e trekking.

#### **Quanto incide la sua passione per lo sport d'alta quota nella progettazione degli abiti e nella scelta delle collezioni?**

Tantissimo. Da ex atleta e da appassionata di outdoor conosco le esigenze di chi frequenta la montagna e la vive ricercando la performance in una gara così come il benessere di una escursione. La scelta dei materiali è di fondamentale importanza nella progettazione dei capi così come lo è il body mapping e la struttura del capo. Mappando le zone del corpo



Sport & chic



## INFORMAZIONI

[www.crazy.it](http://www.crazy.it)



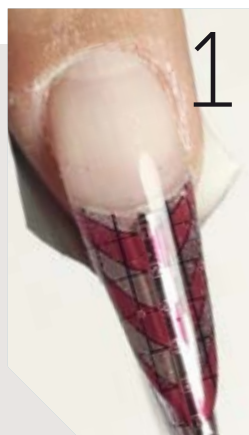
## PASSO PASSO

### TEXTURE GEOMETRICA

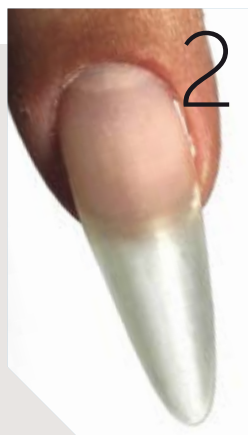
Di **Mattia Tafuro**, Master Educator Crystal Nails

Nail art geometrica dai colori decisi, che ricorda i tessuti degli antichi popoli del Sud America.

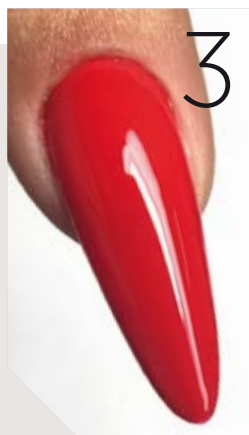
Prodotti: *Nail Prep*, *Acid Free Primer*, *Base Gel Elasty*, *Wonderform*, *Superior Clear*, *Royal Gel #WeAreCrystalNails*, *R21*, *R165*, *R6*, *Art Gel Neon Coral*, *Art Gel Violet*, *MattEver*, *Cool Top Gel*.



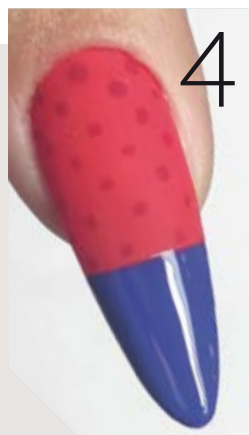
1



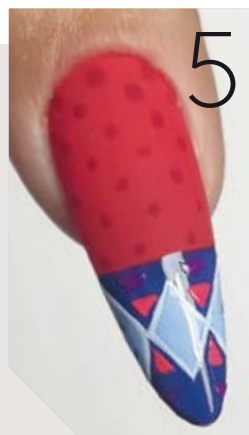
2



3



4



5

**Step 01.** Dopo aver preparato l'unghia naturale, applicare *Nail Prep*, *Primer Acid Free* e base gel *Elasty*. Dopo la polimerizzazione (1-2 minuti in LED) inserire la formina *Wonderform* e creare la struttura con l'aiuto di *Superior Clear Builder Gel*.

**Step 02.** Dopo aver eliminato lo strato di inibizione, limare la struttura conferendo una forma a mandorla.

**Step 03.** Applicare due strati sottili di *Royal Gel #WeAreCrystalNails* (30" in LED).

**Step 04.** Con *R21* disegnare il motivo di sfondo (30" in LED), applicare *MattEver* (1-2 minuti in LED), aggiungere *R165* delimitando la zona della nail art.

**Step 05.** Completare il motivo geometrico con *R6* e arricchire il decoro con *Art Gel Neon Coral* e *Violet*.

e il loro comportamento durante una attività fisica in montagna, siamo in grado di scegliere il materiale migliore per un determinato gruppo muscolare, evitando, dove possibile, cuciture che potrebbero irritare o produrre sfregamenti, preferendo per esempio l'incollaggio dei tessuti. La nostra scelta si indirizza su materiali leggeri dalle alte prestazioni: è così che abbiamo sviluppato il principio Fast&Light e siamo stati i primi ad applicarlo negli sport in alta quota.

#### **Cosa intende per Fast&Light?**

Crazy nasce per soddisfare le esigenze degli atleti di alto livello. Nello scialpinismo in inverno e nel trail running d'estate. Ho ideato il concetto di Fast&Light quando mi sono resa conto che si poteva prendere spunto dalle esigenze di questi atleti per realizzare la nuova generazione di capi per chi va in montagna ogni giorno. I prodotti Fast&Light tolgono il superfluo offrendo il massimo comfort agli atleti e a chiunque si voglia sentire atletico in montagna.

#### **Cosa distingue le collezioni trekking da quelle specifiche per lo scialpinismo e l'alta quota?**

La filosofia Crazy è semplice: ogni capo na-



#### **↑ WINTER BLOOMING**

Di **Ilaria Gaudenti**, Master Educator Crystal Nails  
Mini Marilyn per coloro che vogliono un nail design elegante ma non troppo, senza rinunciare alla praticità. L'outfit autunnale è smorzato dall'esplosione di colori racchiuso all'interno di sagome floreali, come se osservassimo la primavera dallo spioncino di una porta chiusa. Ho reso protagonisti questi colori vivaci, con una struttura in french multicolore dall'effetto marmorizzato, accompagnandola con un dettaglio di nail art che richiamasse il tema vegetale. Prodotti: Sens Acrygel Cover Pink, Xtreme Clear, Sens Acrygel White, pigmento Neon Blu, pigmento Neon Yellow, pigmento Magenta, Glassy Dark Blue, Royal 168, Magic Stripes Argento, Stamping Gel, Stamping Plate Botanic, Top Cool.

#### **← FIORE D'INVERNO**

Di **Giulia Mancini**, Master Educator Crystal Nails  
Vivacità, eleganza. Due concetti distanti tra loro, connessi da una nota comune, il colore. Già siamo entrati nel periodo dell'anno più freddo e cupo e in quale modo dovremmo fare, se non attraverso la nail art, per dare un tocco di colore a queste grigie giornate? L'uso dei colori complementari aiuta l'armonia complessiva di una nail art ricca di elementi di diverse tonalità che attraverso le vibrazioni vive del giallo e del viola che si legano all'eleganza del fiore rendendo questa nail art estremamente versatile. Prodotti: Royal Gel, Art Gel Pro, Art Gel, Glassy Yellow.





sce per un utilizzo specifico. Quelli per lo scialpinismo e l'alta quota sono disegnati per le esigenze di chi frequenta le vette e ama l'alta intensità: è un atleta che necessita di capi tecnici, caldi e impermeabili. I prodotti per il trekking attingono dalla tecnologia dell'alta quota ma sono declinati per attività che non richiedono specifiche tecniche: sono tra i capi più confortevoli di Crazy, dal design ricercato tanto che sono utilizzabili anche nel tempo libero.

**Le texture sono colorate e allegre, come vengono scelte?**

La collezione autunno-inverno 2021/22 è stata disegnata ispirandomi ai colori della mia stagione preferita: l'autunno. Le giornate si accorciano, tornando a casa dal lavoro trovo il camino acceso a riscaldare l'ambiente. Le prime spolverate di neve coprono le cime più alte. Mi sono ispirata alla natura



che riposa e rallenta: la linea Forest dedicata al verde dei pini, la linea Fire evoca il caldo rosso del fuoco che dà energia, la linea Laguna è per celebrare l'acqua ghiacciata dei laghi delle mie valli e la linea Energy che incarna il potere del sole e dell'energia dopo una potente nevicata. ■



## ↑ MOUNTAIN CHIC

Di **Alessandra Canuti**, Absolute Master Educator Crystal Nails Mandorla da salone realizzata con *Extreme Superior Natural Pink*, monocoloro con R07, nail art con *Art Gel Pro*. Un nail fit di contrasti, di opposti. Un fondo nero, su cui spiccano geometrie bianche, astratte, veloci da realizzare ma che si accordano con il look proposto, pur senza scegliere necessariamente il colore acceso.