

# Inno alla femminilità

*Dalla splendida shoes collection di Alena Ettea, emergente designer italiana, Crystal Nails esplora nuovi orizzonti della manicure, svelando unghie gioiello, trame audaci e french look intriganti*

impronta creativa androgina data dal suo alter-ego maschile: il tutto si fonde quindi per dare vita a un concetto di stile nuovo; la **Alena Ettea's Luxury Shoes Collection**.

Questo concetto innovativo si ritrova, ad esempio, nella particolare chiusura delle scarpe; realizzata con orecchini e gemelli. Il marchio combina in modo nuovo, femminile e raffinato, gli elementi classici e i tessuti italiani più moderni, per l'esigenza di donne contemporanee e dinamiche, genuine e sensuali, con particolare attenzione ai dettagli e all'eleganza senza tempo. Tratti che diventano un continuum con le novità successive. Alena Ettea nasce con un innato desiderio di conoscere, creare e stupire.

**S**in da bambina, la designer **Alena Ettea** ama dipingere, ma il suo sogno è quello di ideare e creare gioielli. Dopo l'esperienza lavorativa come direttrice creativa di abbigliamento maschile per produttori italiani, Alena vede aprirsi davanti a sé una nuova avventura che incarna, in senso ampio, il suo sogno: creare una collezione di scarpe di lusso. Seguendo le orme del tradizionale artigianato italiano, la designer mescola innovazione e creatività, gioielli e







## ← DARK ELEGANCE

Di **Martina Meloni**, *Absolute Master*

Struttura in acrilico Crystal Nails, forma ovale lunga. "Per lo sfondo ho utilizzato un colore nude semipermanente 3S14 e ho realizzato degli stamping con il Plate Floral e *Stamping Black*, quindi ho sigillato con *Matt Top Gel* della linea Sens. In seguito ho aggiunto qualche linea di contorno con *Ornament Black*, e per impreziosire ho creato dei piccoli gioielli con delle perle bianche, Swarovski e microsfero argento utilizzando la colla *Gem Glue Crystal Nails*".



### Fonti di ispirazione: i viaggi e la bellezza

Fin da giovanissima vede, infatti, la sua strada ben delineata nel mondo dell'alta moda: frequenta dei corsi presso l'Istituto di Moda Burgo a Milano e il London College of Fashion. Il lavoro come direttrice creativa la forma non solo per quanto riguarda il lavoro ma anche in un'innata creatività. È questa esperienza, inoltre, che fa

emergere il suo alter ego maschile, prodotto dello stretto contatto con il mondo della produzione di abbigliamento da uomo. Le sue esperienze di vita, come i viaggi e le permanenze in vari paesi, accrescono la sua sensibilità e la sua curiosità per tutto ciò che è diverso, profondo e insondabile. Alena ama qualsiasi cosa abbia un'anima e incarna uno spirito indipendente, profondo e

genuino: semplicemente, ama la bellezza in ogni sua forma. Nella continuità delle sue collezioni, **Alena Ettea** gioca a mixare orecchini-conchiglia e gemelli realizzati con le perle, elemento ricorrente in ogni modello. I gioielli sono incorporati alla scarpa e possono essere anche acquistati e utilizzati in abbinamento come dettaglio luxury o come trait d'union tra lui e lei quando si tratta dei gemelli.

### Il ruolo simbolico della perla

La perla nella sua narrazione simbolica è un elemento di purezza e rinascita. Elevata da Botticelli a Cabanel nei propri dipinti, è un simbolo lunare che si lega alla donna e all'acqua. Nata infatti da questa o dalla luna oppure trovata in una conchiglia, la perla è il simbolo essenziale della femminilità creatrice. Della nascita e della rinascita. ■





## ↑ CASUAL JEWEL

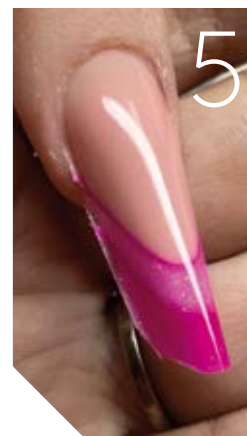
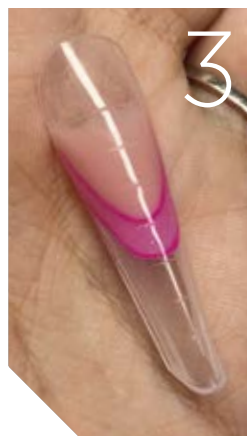
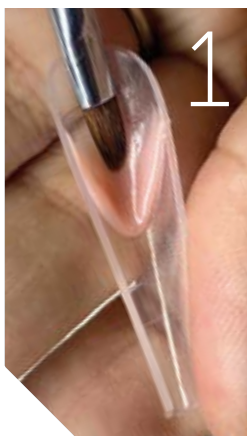
Di **Ilaria Gaudenti**, *Absolute Master*

L'eleganza dell'orecchino e del tacco Chanel si abbina perfettamente alla semplicità del denim. Questo tocco di fucsia, anzi, "Viva Magenta", ruba la scena e preannuncia l'arrivo della primavera e delle novità. Come meglio rappresentare tutto ciò?

"Innanzitutto ho scelto di realizzare le mie strutture con l'utilizzo delle tip *Russian Almond Reverse*, le ultime arrivate in casa Crystal Nails, una tecnica all'avanguardia che rappresenterà il futuro del mondo nails. Con la tecnica del doppio muretto ho cercato di riprodurre la texture della calzatura, nell'anulare invece l'effetto jeans fa da sfondo alla vera protagonista, la nail art gioiello".

## PRODOTTI

*Base compact, Sens Cover Pink Acrygel, Sens Clear Acrygel, R161, Pigmento Magenta, R101, Art Gel e Top Cool.*



**Step 01.** Modellare con il *Sens Acrygel Cover Pink* il muretto e sfumare, per un'applicazione ideale utilizzare il pennello *Mini 3D* o il *Sens Natural 3D M*.

**Step 02.** Successivamente con il *Royal 161* colorare la parete del muro.

**Step 03.** Creare il primo muretto miscelando *Sens Acrygel Clear*, polvere *Aurora Chromirror* e pigmento *Magenta*. Dopo aver bloccato, colorare anche la seconda parete con *R161*.

**Step 04.** Modellare il secondo muretto miscelando *Acrygel Clear* e pigmento *Magenta*, in quantità superiore rispetto a prima.

**Step 05.** Aggiungere *Sens Acrygel Cover Pink* e applicare la tip reverse sull'unghia naturale già precedentemente preparata.





## PRODOTTI

Struttura in *Gel Superior Clear*.  
 Colore: *Royal 07, Gl 61*. Nail Art:  
*Stamping Black, Nail Charm*.  
 Fiore realizzato in tecnica One  
 move con art gel *White/Magenta*.

### ↑ LUXURY BLACK

di **Silvana La Piana**, *Absolute Master*

Il nero abbinato alle trasparenze del pizzo è la nota fondamentale di eleganza e sensualità. "Per questo ho scelto di proporlo in una versione da salone, una mandorla portabile, in lunghezza medio corta, che attirerà l'attenzione e accenderà l'interesse di chi le osserva".



### PRODOTTI E TECNICA

*Gl61, Royal 136,  
 3step 171, 3step 165*.  
 Tecnica stamping con  
*Gel Stamping Black*,  
 polvere acrilica *Clear*  
 per la sfumatura,  
 microperle *Silver*,  
*Nova Crystal Strass* e  
*Nail Charm 4*.

### ↑ SWEETNESS CHIC

Di **Ambra Turchi**, *Absolute Master*

L'ispirazione per questo set è basata sull'immediatezza dei colori che mettono in risalto l'immagine, ovvero il Magenta e il rosa Taffy. Particolarmente d'impatto è il gioiello posto sulla parte anteriore della calzatura, ad accentuare e arricchire il tutto. "Ho abbinato le colorazioni, giocando con sfumature orizzontali, linee diagonali creando un delicato effetto pizzo - come a riprendere la scarpa. L'inserimento di pietre e gioielli luminosi ha conferito quel particolare chic che non passa mai inosservato".