

# Haute couture

a cura della redazione · nail art e testi tecnici: Crystal Nails · abiti: Mario Dice  
sfilata realizzata in collaborazione con Lineapelle - Unic Concerie Italiane · hair: Toni Pellegrino: team make up: Maurizio Calcagno

## → FELINE SHIVER

Di **Veronica Cilione**, Master Educator

Forma stiletto; difficoltà: alta. Colori che ammaliano come il mantello di una tigre e rendono ancora più audace questo stiletto dalla lunghezza vertiginosa. Forma estrema che si studia al corso Extreme Shapes. Provocante, la smile line si colora di nero e si dissolve a tratti in un arancione caldo e un predominante color crema. Trovano spazio, appoggiati su una base opaca, dei decori in nero lucido, a momenti geometrici a momenti astratti, che lasciano intravedere il colore della pelle sottostante. Il tutto ispirato a questo meraviglioso abito, dalla scollatura alla lunghezza.



# FASCiNO MiTOLOGiCO

*La collezione primavera-estate 2024 di Mario Dice si ispira all'opera teatrale di Medea, la donna che annientò una parte di sé per rimanere fedele a se stessa. Il binomio fra moda e lirica, classico e contemporaneo, ci regala abiti intrisi di misticismo. Uno spunto magico e intrigante per la manicure, come dimostrano i design proposti da Crystal Nails*

**C**on la nuova collezione primavera-estate 2024 Mario Dice celebra *Medea*, l'opera del compositore Luigi Cherubini (1760-

1842) ispirata alle tragedie classiche di Euripide e di Seneca che per prime raccontarono la drammatica vicenda della moglie di Giasone, il condottiero degli Argonauti.

Un'*opéra-comique* in tre atti ricca riferimenti al mito, che parte dall'antica Grecia e arriva fino al Novecento, raccontando i valori, il talento e la straripante personalità di

Medea, furba e astuta nell'evidenziare le contraddizioni sociali del tempo. Alle donne di Corinto: "... non si può giudicare in modo obiettivo quando ci

## PRODOTTI UTILIZZATI

Preparatori:

*Spray Prep, Nail Prep,  
Primer Pen, Acid Free.*

Base: *Base Compact  
Cover Rose.*

Struttura: *Xtreme  
Clear, Acrylgel Cover  
Pink Sens, Royal Gel  
R7 (nero), Xtreme  
Fusion Acrylgel  
Candy Floss (latte)  
White e Orange.*

Top: *MattEver,  
Top Shine Xtreme.*

Decoro: *Ornament  
Gel nero.*





*si sofferma all'apparenza: bisogna conoscere l'animo di una persona a fondo". Con questi versi il designer Mario Dice introduce la narrazione della sua proposta SS24. Una collezione che non si ferma alle apparenze delle forme e dell'origine dei materiali che la compone, ma va conosciuta, indossata studiata affinché se ne comprenda l'animo, l'animo di una donna forte. Una collezione per donne con menti ancora fortemente possedute dalla passione, che la maturità a volte spegne, lasciando spazio alla ragione. Lo stilista ha dichiarato: "Vorrei che con questa collezione la mia donna, così come il personaggio di Medea, rimanesse fedele a se stessa e al proprio desiderio di consapevolezza; una scelta che comporta inevitabilmente l'annientamento di una parte di sé, la sua identità debole".*



## PRODOTTI UTILIZZATI

Struttura: Gel Cover Refill Hard.  
Nail art: 3Step Mega White, MattEver, Royal Gel 11 (blu scuro), miscela tra Royal Gel 32 (azzurro) e Royal Gel 168 (blu).



## ↑ VIETRI COLLECTION

Di **Elisa Vasturzo**, *Master Educator*

Forma mandorla; difficoltà media. Mandorla classica realizzata con una linea affusolata. È una forma che ha sempre attirato l'attenzione di tutto il mondo femminile, e che sicuramente qualunque donna, almeno una volta nella vita, ha sfoggiato. L'effetto è decisamente elegante e raffinato, e grazie al decoro in stile "ceramiche Vietresi", famose in tutto il mondo, ci riporta ai giorni di primavera, stagione alle porte! La caratteristica di questa decorazione è l'artigianalità. Ogni nail art è realizzata minuziosamente a mano grazie ai nostri pennelli da linea sottile e ghirigori (i pennelli *Oshort* e *Mini*) e, anche se riproposta più volte, risulta unica. Tra le immagini che ci vengono in mente, vi è senza dubbio il mare. I colori sono principalmente sulla tonalità del blue, ottenute grazie ai colori *Royal* autosigillanti, in varie tonalità di blu: 11 il più scuro, 32 l'azzurro, 168 l'intermedio. In questa versione, il gioco di colori tra il bianco, l'azzurro e di blu, danno vita a un nail set che non passa mai di moda.







## ← GOTHIC SUNSET

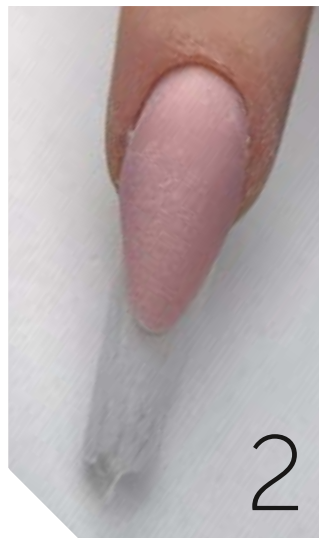
Di **Rossella Laudani**,

Master Educator

Forma Marilyn; difficoltà: medio/alta. Ho scelto di realizzare una Marilyn, una forma estrema nata in casa Crystal Nails e divenuta famosa a livello internazionale. Una forma portatile, che conferisce eleganza ma allo stesso tempo carattere. Il decoro si ispira ai dettagli in stile gotico di questo abito in cui è di grande contrasto il gioco fra il colore nero e un arancione pesca che inizia a portarci verso la stagione estiva. Il tutto senza abbandonare il colore nero, evergreen senza tempo.



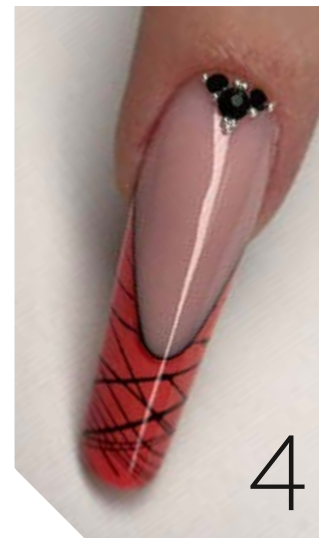
**Step 01.** Dopo aver effettuato la manicure, eliminare bordo libero e applicare *Spray Prep*, *Nail Prep*, *Primer Pen* e *Primer Acid Free*. Adattare la formina *Wonderform Long Pro* e chiuderla secondo i parametri della forma scelta (Marilyn). Applicare uno strato sottile di *Base Compact Cover Pink* e polimerizzare in LED per circa 60 secondi.



**Step 02.** Eseguire l'allungamento con *Xtreme Clear* e successivamente realizzare il letto ungueale con *Acrygel Sens Cover Rose* grazie al pennello specifico per il prodotto acrylgel (*Xtreme Fusion*). Pinzare entrambi i passaggi e successivamente limare il muretto.



**Step 03.** Delineare il muretto con il nero R7 e riempire il bordo libero con 3S121, un arancio pesca. Bloccare in lampada LED per pochi secondi e incrociare dei fili sottili neri con *Bubblegum Black*. Polimerizzare 30 secondi in LED.

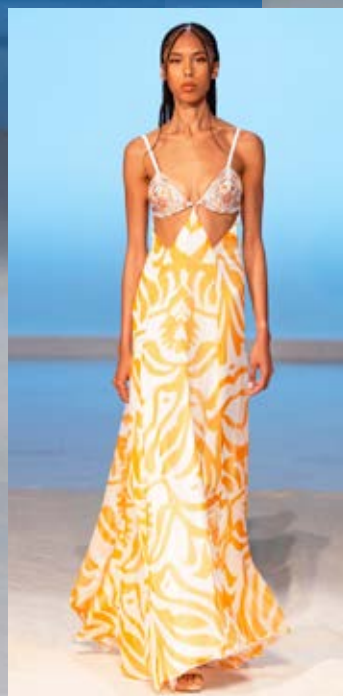


**Step 04.** Riempire il bordo libero con *Xtreme Clear*, pinzare ed effettuare la limatura secondo i parametri della forma. Sigillare con *Top Cool Original* e poi rifinire con Swarovski neri e *Micro Sfere Silver* aiutandosi con la colla *Gem Glue*.



**PRODOTTI  
UTILIZZATI**

*Extreme Clear,  
Acrygel Sens  
Cover Rose, R7,  
3S121, Bubblegum  
Black, Gem Glue.*



**Misticismo e magia**

Medea è figlia di Eeta – a sua volta figlio del Sole e re della Colchide, una regione agli estremi confini del mondo greco, sul Mar Nero – e di Ecate, la dea dell'Oltretomba e delle notti di Luna piena. Tali legami con il Sole e con gli Inferi fanno di Medea una figura particolare, dotata di straordinari poteri magici. Lo stilista ha plasmato la storia dell'opera intrisa di misticismo e mistero realizzando abiti ispirati alla vita contrastata di questa figura mitologica. La collezione Primavera-Estate 2024 è realizzata con







## ← CHIC SAFARI

Di **Eleonora Torre**, Master Educator  
 Forma Square; difficoltà: media. Square  
 realizzata con *Xtreme Fusion Acrygel  
 Greige*, una delicata tonalità intermedia  
 tra un grigio e un beige, indicata per la  
 realizzazione di strutture neutre su cui  
 decorare. La nail art è ispirata ai colori  
 e ai motivi dell'abito, che ricordano il  
 tema Safari con un tocco chic di trame  
 inserite all'interno delle "macchie", il  
 tutto arricchito dal contrasto tra lucido  
 e opaco.



### PRODOTTI UTILIZZATI

Per la struttura: interamente *Xtreme  
 Fusion Acrygel Greige* su formina *Butterfly*.  
 Per la nail art: *Royal Gel 65* (verde militare)  
*Royal Gel 81* (beige) *Royal Gel 124*  
 (marrone caldo) *Royal Gel What Women Want*  
 (bordeaux scuro) e *Mattever Top Cool*.

tessuti dalla texture delicata  
 e trasparente fatta di pizzi e  
 voile di seta, a sottolineare  
 l'opera in una abbondanza di  
 dettagli fatti di volants, e di  
 colori.

Mario Dice soddisfa così la  
 sua natura protesa a valoriz-  
 zare il patrimonio artistico  
 e culturale con il binomio  
 moda e arte in una connes-  
 sione tra classico e contem-  
 poraneo, proponendosi di

unire fashion e opera lirica in  
 una collezione che è frutto di  
 questa ispirazione.

Inoltre, con questa proposta  
 lo stilista segna la collabo-  
 razione con Amato Daniele  
 che ha realizzato per lui una  
 linea di accessories bags.  
 Amato Daniele è conosciuto  
 e apprezzato per le sue borse  
 gioiello dedicate a donne in  
 grado di riconoscerle come  
 oggetti unici. ■