



*Le grafiche della nuova collezione WallPepper®/Group introducono inediti linguaggi stilistici, che il team Crystal Nails riporta sulla manicure con grande abilità e raffinate intuizioni*



## ← RISVEGLIO D'ESTATE

Di **Erika Martinez**,

*Absolute Master Educator*

Mandorla classica, difficoltà medio bassa. Per questo lavoro mi sono ispirata al contrasto del rosso dei papaveri su fondo bianco della carta da parati, come se fosse un campo d'estate ricoperto da petali leggeri e fluttuanti. Ho eseguito la nail art con i 3Step in diversi toni del rosso (7, 67 e 84) sfumati sul fondo candido del 3Step Mega White, il bianco più puro e coprente di Crystal Nails.

# Nail art da parati

**C**on le sue carte da parati 'sartoriali', WallPepper®/Group è pronta, ancora una volta, a sorprendere. Forme, colori, suggestioni oniriche, viaggi, avventure, geometrie, prospettive, natura, scenari, effetti materici... WallPepper®/Group trasforma la dimensione verticale in uno *spazio narrativo* emozionante, dove contenuto artistico e specificità tecniche si uniscono grazie all'utilizzo di materiali sostenibili, performanti e innovativi, contribuendo, così, a una *speciale* caratterizzazione degli ambienti, abitativi, lavorativi o espositivi.

### **Vestire un ambiente...**

Il nuovo catalogo celebra la decorazione murale non solo come elemento creativo per 'vestire' le superfici di un



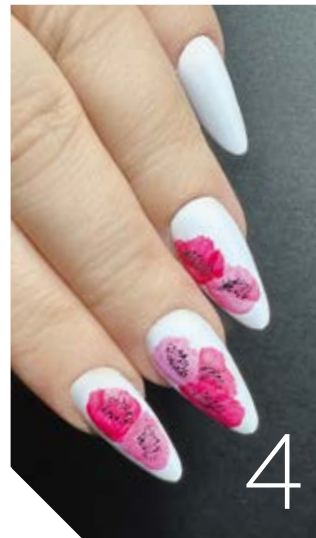
**Step 01.** Creare il fondo monocoloro bianco con il semipermanente *3Step Mega White* e sigillare con *MattEver* per un risultato matt che faciliti l'esecuzione della nail art.



**Step 02.** Disegnare la sagoma dei papaveri con *3Step 7, 67 e 84* (vari toni del rosso) acquerellati con *Top Cool*, aiutandosi con il pennello *Phantom*.



**Step 03.** Creare l'ombra di profondità con *Gel Polish Sens 07* acquerellato con *Top Cool*, picchiettando e sfumando con lo stesso pennello.



**Step 04.** Aggiungere i dettagli dei pistilli al centro con linee sottili e puntini con il gel nero per decorazione *Ornament Gel Black* e il pennello per linee sottili e piccoli elementi *OShort*.



**Step 05 (in apertura).**

Dopo aver sigillato nuovamente con *MattEver*, aggiungere alcune linee di definizione, sempre con l'aiuto di *Ornament Gel Black* e del pennello *OShort*.

## ↑ INTO THE SAFARI

Di **Anna Caldieri**, *Master Crystal Nails*

Nail art su tips. Difficoltà: media. "Ho dedicato questo set di tip al mio mondo preferito, quello animalier. Ho selezionato un soggetto che mi piace particolarmente, il leopardo. Per gli sfondi ho utilizzato il verde dalla tonalità dolce del *3S135*, della linea semipermanente *Crystal Nails*, accostato all'effetto specchiato dei *Sens Flake Deluxe 2*, resi opachi dal top *MattEver*. È così che sono riuscita a creare un contrasto matt e vetroso insieme, evidenziando la personalità del soggetto protagonista, enigmatico e dal carattere forte. Ho realizzato il volto seminascosto del leopardo e l'effetto maculato con i *Royal Gel* in combinazione con gli *Art Gel*, tutti gel ultra pigmentati e auto sigillanti, ideali per dipingere, sfumare, creare soggetti realistici. Infine, ho dato un tocco brillante grazie ai *Full Diamond*, gel colorati con all'interno micro glitter molto luminosi: io ho usato *FD8*, un oro luccicante".



## INFORMAZIONI

La nuova collezione conferma le caratteristiche che, da sempre, rendono unico il prodotto WallPepper®/Group: qualità e affidabilità dei materiali (naturali, eco-compatibili e certificati), produzione su misura, possibilità di personalizzare l'immagine, nel colore e nel disegno e libertà di scegliere tra diverse soluzioni. Info: [www.wallpeppergroup.com](http://www.wallpeppergroup.com)



## ↑ URBAN JUNGLE

Di **Urszula Sadko**, *Absolute Master Crystal Nails*

Nail art su tips. Difficoltà: media. "Per realizzare questo set mi sono ispirata alla carta da partiti stile Jungle. Una delle tendenze più moderne per abbellire l'ambiente, in cui il protagonista è la Natura. Una proposta fresca e briosa che può diventare una nuova filosofia di vita".

## IL PASSO PASSO

**Step 01.** Realizzare un set di cinque sfondi con i colori *3Step 168* (verde chiaro) e *3Step 77* (verde petrolio). Applicare i due colori a contrasto separandoli con una striscia adesiva dorata, la *Magic Stripe Gold*.

**Step 02.** Con il gel per decorazione *Art Gel White* e il pennello *Loop*, dalla forma stretta ma non appuntita, disegnare le prime foglie sulla tip principale. Riprendere lo stesso motivo anche sulle altre tip, creando una composizione di foglie stilizzate. Con il pennello *Phantom* e colore *3Step 77* tratteggiare le ombre e i punti di profondità più scuri.

**Step 03.** Con il sigillante opaco *MattEver* rendere la superficie "effetto velluto". Con pennello *OShort* e *Art Gel White* riprendere il dettaglio della foglia.

**Step 04.** Un ultimo step per arricchire e riempire gli spazi per incorniciare il lavoro: utilizzare uno *Stamping* con foglie di *Monstera* stilizzate, e lo *Stamping Gel Green* sulle parti chiare dello sfondo.

ambiente - indoor o outdoor, residenziale o contract - e renderlo più personale, coinvolgente o, semplicemente, per definirlo e valorizzarlo, ma come prodotto resistente, durevole e sicuro. Una soluzione dalle proprietà performanti capace di assolvere a specifiche e diverse funzioni. Con un restyling visivo e concettuale che porta a scoprire ogni singola nuova grafica, la possibile ambientazione, le varianti disponibili e un close up sui dettagli del disegno, il catalogo 2023 è una raccolta di immagini straordinarie da cui lasciarsi ispirare per progettare lo spazio desiderato, suggerendone l'atmosfera che si andrebbe a creare.

## ... e vestire le unghie

Detto, fatto. Crystal Nails raccoglie la sfida e propone 4

design dedotti da altrettante carte da parati di WallPaper®/Group. Texture incredibili, disegnate con le ultime tecniche e i prodotti più innovativi per la decorazione unghie. ■



## ↑ ANTITHESIS

di **Mattia Tafuro**, *International Master*  
Manicure maschile con nail art. Difficoltà: facile. "Ho realizzato una manicure maschile ispirandomi a questa stampa dai decori geometrici e forti contrasti. Come nello yin-yang, il bianco e il nero la fanno da padroni, catturando luci e ombre attraverso linee e curve. Ho utilizzato basi e smalti semipermanenti, i 3Step 78 e 12, per poi tracciare linee e dettagli utilizzando gli Art Gel Pro White e Black, aiutandomi col pennello OShort. Ho poi illuminato il tutto con lo scintillio dell'argento puro grazie alla polvere cromata Chromirror Fine Silver, e alcuni fili di Elastickers Silver, creando un magnifico contrasto con il finish MattEver dall'effetto opaco".



## LIVELY GLAZE →

Di **Ambra Turchi**, *Absolute International Master*

"Il contrasto fra l'arancione vibrante della parete e le sfumature verde menta è l'ispirazione del mio lavoro. Gli elementi floreali sono realizzati con la tecnica acquerello in gel. La forma è una Sofia, in gel & acrygel. L'immagine mi ha ricordato l'abito indossato al Met Gala del 2022 dall'attrice Blake Lively. Da qui il titolo, 'velatura vivace'. Prodotti: Gel Extreme Clear, Acrygel Skylight & Candy Floss, Acrygel White, 3step 78, Royal 70, Royal 6, Art Gel e Art Gel Pro (varie tonalità per la nail art) e Top Cool".

